



**CUNARD**

# DAILY PROGRAMME

## QUEEN ELIZABETH

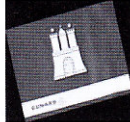
REISENUMMER – Q405

INGER KLEIN THORHAUGE, KAPITÄN  
JACQUI HODGSON, HOTEL MANAGERIN

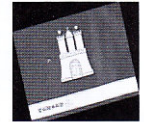
SONNTAG, 11. MAI 2014

AMANDA REID, UNTERHALTUNGSDIREKTORIN

### DEUTSCH



## WILLKOMMEN IN HAMBURG & AN BORD



**Kapitän**  
INGER KLEIN  
THORHAUGE

die Offiziere und die Mannschaft heißen Sie herzlich willkommen an Bord QUEEN ELIZABETH. Wir wünschen Ihnen einen angenehmen Aufenthalt auf dieser Kurzreise nach Oslo.

### ALLE AN BORD! 16:30

QUEEN ELIZABETH legt kurz danach ab mit Kurs auf Oslo, 343,2 Seemeilen entfernt.  
1 Seemeile entspricht 1852 Meter.

### SCHIFFS AGENT

SARTORI & BERGER - HAMBURG  
Mattentwiete 6  
D-20457 Hamburg  
Telefon: +49 4032579613  
FÜR NOTFÄLLE AN LAND

### FÜR DEUTSCHSPRACHIGE GÄSTE

Sie erreichen die deutschen Ansprechpartner an Bord über das Purser's Office unter der Telefon-nummer 33000.  
*Herzlich Willkommen an Bord!*

### KLEIDERORDNUNG FÜR DIE ABENDE AN BORD

11.05. – Hamburg .....informell  
12.05. – Auf See .....formell  
13.05. – Oslo .....informell  
14.05. – Auf See.....informell

### HAMBURG – OSLO – HAMBURG

### KLEIDERVORSCHLAG FÜR DEN ABEND: INFORMELL

Für den Herrn Jackett und Kragenhemd (keine Krawatte nötig). Für die Damen Cocktailkleid, Hosenanzug, Kleid, Bluse mit Rock oder Hose. Bitte beachten Sie, dass die Kleiderordnung ab 18:00 in allen öffentlichen Räumen gilt, ausgenommen das Lido Buffet und die Garden Lounge auf Deck 9.

## OFFIZIERE AN BORD QUEEN ELIZABETH

**KAPITÄN**  
INGER KLEIN THORHAUGE

### NAUTISCHE ABTEILUNG

Stabskapitän	Luko Vojvoda
Hauptoffizier	Aureliano Mazella
Sicherheitsoffizier	John Cartlidge
Umweltoffizier	Geraldine Deayton
Human Resources	Rishi Chada

### MEDIZINISCHE ABTEILUNG

Principal Med. Offizier	Dr. Peter Hawthorne
Medizinischer Offizier	Dr. Daniel Tallon

### TECHNISCHE ABTEILUNG

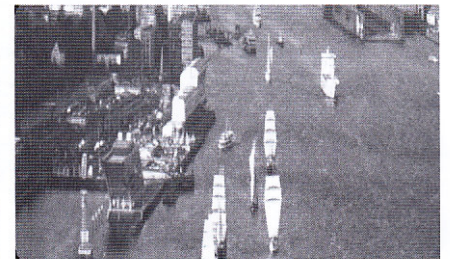
Hauptingenieur	Andrew Jones
Stabsingenieur	Ian Gillone
Haupt Elektrikingenieur	Jim Barnett

### HOTELABTEILUNG

Hotelmanagerin	Jacqui Hodgson
F & B Manager	Jeffrey Morgan
Küchenchef	James Abhilash
Snr. Maitre'D	Benjamino Acler
Gesellschaftsräume	Carlos Escalona
Hauptzahlmeister	Jonathan Leavor
Purser Guest Services	Tara Meyer
Unterhaltungsdirektorin	Amanda Reid
Hausdame	Rosa Christiner
Social Hostess	Lauren Jones
Leiter Ausflüge	Piero Pagliari
Reiseverkaufsspezialist	Iñigo Ayuso

825.

## HAMBURGER HAFENGEBURTSTAG



Jedes Jahr im Mai wächst das 'Tor zur Welt', die Stadt Hamburg über sich hinaus: Ca 1,5 Millionen Menschen feiern jedes Jahr den Hafengeburtstag auf der vier Kilometer langen Hafenmeile der Elbe, zwischen der Hafen City und dem Övelgönne Museum – es ist das größte Fest seiner Art weltweit. Der Hamburger Hafen und die jährliche Geburtstagsfeier haben eine lange Tradition. Die Geschichte Hamburgs begann um 825 vor Christus, als zwischen den Flüssen Alster und Elbe eine Festung namens Hammaburg errichtet wurde. Der Handel wurde zur Tiefeder des Aufschwungs und im 12.Jhd. wurde Hamburg zu Lübecks Hafen mit Zugang zur Nordsee. 1189 verlieh Kaiser Friedrich I. (Barbarossa) dem Hafen spezielle Handelsrechte. Hamburgs Bedeutung wuchs mit dem Aufstieg der Hanse, einem Handels-Zusammenschluss norddeutscher Städte. Den Höhepunkt der Feierlichkeiten bildet die große Abschieds-Parade. Kommen Sie auf jeden Fall an Deck und feiern Sie den Abschied aus diesem grossartigen Hafen!

### 16:00 – SICHERHEITSÜBUNG


### IN DEN SAMMELSTELLEN AUF DECKS 2 & 3

**Verpflichtende Sicherheitsübung** für alle Gäste, die heute in Hamburg an Bord gekommen sind! Die Sicherheitsübung wird zweisprachig in deutscher und englischer Sprache abgehalten. Im Anschluss an die Sicherheitsübung wird Ihnen gezeigt, wo sich in einem Notfall Ihre jeweilige Sammelstelle befindet. Die Angabe, wo sich Ihre Sammelstelle (A, B, C oder D) befindet, finden Sie auf der Innenseite Ihrer Kabinentüre und auf Ihrer Bordkarte. Sie haben eine vollständige deutsche Übersetzung der Durchsage mit Ihrem Willkommensbrief erhalten.



## TAGESPROGRAMM

12:00	WELCOME AND HELPFUL HINTS VIDEO (englisch, läuft ununterbrochen)	TV Kanal 29
	SICHERHEIT AN BORD (läuft ununterbrochen)	TV Kanal 22
	SPA ORIENTATION (Führung durch die Spa- und Bäderabteilung, Tickets für die Verlosung bis 21:00)	Cunard Royal Spa, Deck 9, Aufgang A
	WILLKOMMEN AN BORD MUSIK MIT DEN MUSIKERN AN BORD	Grand Lobby, Deck 1, Aufgang B
15:00	WALK IN ACUPUNCTURE CLINIC (Akupunkturberatung ohne Termin mit S. Renshaw, bis 18:00)	Cunard Royal Spa, Deck 9, Aufgang A
16:00	<b>SICHERHEITSÜBUNG AUF ENGLISCH &amp; DEUTSCH (Pflichtveranstaltung!)</b>	
	MEDISPA COSMETIC FACIAL TREATMENTS (Info zu Kosmetikbehandlungen mit Dr. Alhaj, bis 17:45)	Cunard Royal Spa, Deck 9, Aufgang A
16:30	<b>ALLE AN BORD!!</b>	
17:00	SAILAWAY MUSIK MIT NEXUS (bei schlechtem Wetter in der garden Lounge bis 17:45)	Lido Pool Area, Deck 9, Aufgang C
	FRIENDS OF DOROTHY (informelles Treffen, bis 18:00)	Commodore Club, Deck 10, Aufgang A
	FRIENDS OF BILL W. (informelles Treffen, bis 18:00)	Admirals Lounge, Deck 10, Aufgang A
17:15	SPA: "Walking in Comfort with Good Feet" (mit gesunden Füßen bequem laufen, bis 18:00)	Cunard Royal Spa, Deck 9, Aufgang A
	COCKTAILPIANIST GEZA TOROCSIK (bis 18:00)	Midships Bar, Deck 3
	SAILAWAY MUSIK MIT NEXUS (bei schlechtem Wetter in der garden Lounge bis 18:45)	Lido Pool Area, Deck 9, Aufgang C
18:00	ROYAL SPA INDUCTION (nur heute, Einführung in die Fitness Abteilung, bis 21:00)	Cunard Royal Spa, Deck 9, Aufgang A
18:45	COCKTAILPIANIST GEZA TOROCSIK (bis 19:30)	Midships Bar, Deck 3

\*Wetterabhängig/  Stempel für einen gewonnenen Wettbewerb, Turnier, Rätsel. Je mehr Stempel, umso größer der Sachpreis am Ende der Reise

### GEPÄCKANLIEFERUNG

Ihr Gepäck wird direkt in Ihre Kabine/ Suite gebracht. Bitte haben Sie Verständnis dafür, dass dieser Vorgang etwas dauern kann. (Der Kleidungsvorschlag für heute abend ist Informell). Es kann durchaus vorkommen, dass bei mehreren Gepäckstücken einzelne Taschen / Koffer zu verschiedenen Zeiten in Ihrer Kabine ankommen. Bitte haben Sie in diesem Fall Geduld. Treten Schwierigkeiten mit Ihrem Gepäck auf, bitten wir Sie, das Purser's Office auf Deck 1 in der Grand Lobby zu kontaktieren.

### CONCIERGE POSTSERVICE

Falls Sie gerne Ansichtskarten oder kleine Briefe an Bord aufgeben möchten, können wir Ihnen unseren neuen Concierge Postservice am Purser's Office in der Grand Lobby auf Deck 1 anbieten. Es gibt eine festgelegte Standardgebühr von US\$ 2,90 für die Dauer dieser Reise. Diese Gebühr gilt für alle Postsendungen, egal, ob es sich um einen Ansichtskarte oder einen Brief handelt und umfasst alle Ziele weltweit. Die Kosten werden direkt über Ihr Bordkonto abgebucht und die Postsendungen werden von unserem Agenten an Land aufgegeben. Dieser Service steht Ihnen bis 2 Stunden vor Abreise vom jeweiligen Land zur Verfügung. Wir bedauern keine Pakete oder grosse Briefumschläge annehmen zu können.

### SICHERHEITSHINWEIS

- Die Verwendung von Heizutensilien - wie elektrische Heizstrahler oder auch Tauchsieder - sowie offene Flammen und Kerzen sind in den Kabinen strikt verboten.
  - Bitte seien Sie sich der Gefahren nicht ordentlich gelöschter Rauchutensilien bewusst - lassen Sie Ihre Rauchutensilien nicht unbeaufsichtigt. Benutzen Sie bitte stets die Aschenbecher, werfen Sie niemals brennende Zigarettenstümmel über Bord.
  - Bitte lassen Sie keine Handtücher oder andere persönliche Gegenstände auf Ihrem Balkon, wenn Sie Ihre Kabine verlassen.
  - Bitte werfen Sie nichts über Bord.
  - Bitte hängen Sie nichts über Ihre Lampen.
  - Seien Sie bitte vorsichtig, wenn Sie sich in Ihrer Kabine bewegen. Wir empfehlen Ihnen, bei Dunkelheit Licht anzuschalten.
- Wir alle sind sehr um Ihre Sicherheit bemüht - bitte beachten Sie diese einfachen Vorsichtsmaßnahmen.

### RAUCHEN AN BORD

An Bord Queen Elizabeth gibt es ausgewiesene Raucherbereiche, die sich auf der Steuerbordseite auf Decks 3 und 10 befinden. Rauchen ist nur auf dem Balkon der Kabinen erlaubt. Es ist strikt verboten Zigarettenenden oder Asche über die Reling Ihres Balkons zu werfen. Der Grund hierfür ist, dass sie wieder zurückfliegen, und wenn unentdeckt, ein schweres Feuer auslösen können. Benutzen Sie bitte stets die Aschenbecher, die sich in den ausgewiesenen Raucherbereichen befinden und vergewissern Sie sich bitte, dass die Rauchutensilien vollständig ausgedrückt wurden. Der Gebrauch von elektronischen Zigaretten ist in den ausgewiesenen Raucherbereichen erlaubt und in den Kabinen.

### WICHTIGER GESUNDHEITSHINWEIS

Um einem Ausbruch einer Gastroenteritis (Durchfall und Erbrechen) an Bord vorzubeugen, bitten wir alle Gäste, besonders auf die persönliche Hygiene zu achten und sich die Hände so oft wie möglich zu waschen, insbesondere vor dem Essen oder Trinken. Sollten bei Ihnen Fälle von Erbrechen oder Durchfall eintreten, begeben Sie sich bitte umgehend auf Ihre Kabine und kontaktieren Sie das Medizinische Zentrum über Telefon 999/911. Wenn Sie an Land Essen oder trinken, bitten wir Sie darauf zu achten, dass die Restaurants einen gepflegten und sauberen Eindruck machen. Essen Sie vorzugsweise durchgegarnte und möglichst frisch zubereitete Nahrungsmittel. Seien Sie vorsichtig beim Verzehr von Salaten, da diese häufig mit Leitungswasser gewaschen wurde. Trinken Sie ausschliesslich Wasser aus abgepackten Wasserflaschen.

### INTERNETBENUTZUNG

Bitte beachten Sie, dass die Benutzung des Internet an Bord erst dann funktionieren wird, wenn alle Daten des Check-in in das Bordsystem übertragen wurden, was nach unserer Abfahrt aus Southampton erfolgen wird. Dies gilt auch für alle Gäste, die in Transit sind. Wir danken für Ihr Verständnis.



GOLDEN LION PUB  
DECK 2

ROBIN ROSE  
Alleinunterhalter  
19:30 bis 20:30  
21:15 bis 21:45  
22:30 bis spät

COMMODORE CLUB  
DECK 10

GRAHAM WELLARD  
spielt Klavier  
19:30 bis 20:15  
21:30 bis spät



QUEENS ROOM  
DECK 2

STANDARD & LATEIN-  
AMERIKANISCHE TANZMUSIK  
(aufgezeichnet)  
19:45 bis 20:30  
~~~

*Party Night  
with Nexus*

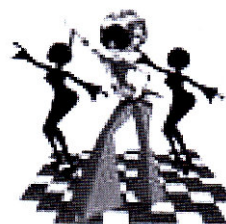
ab 21:30 bis spät



mit der internationalen Band  
**NEXUS**  
dem Unterhaltungsteam

THE YACHT CLUB  
DECK 10

DJ MICHAEL  
21:30 bis 23:00  
~~~

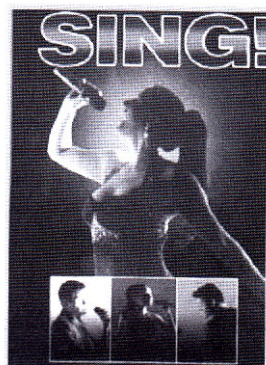


DECADES OF DANCE WITH  
DJ MICHAEL  
23:00 bis spät

MIDSHIPS BAR  
DECK 3

GEZA TOROCSIK  
Cocktailpianist  
19:30 bis 20:30  
21:30 bis 22:30

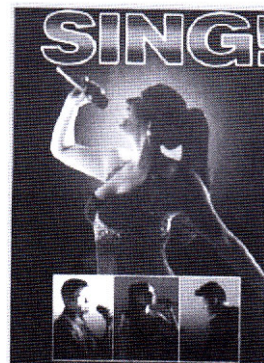
ROYAL COURT THEATRE, DECK 1, 2 & 3



20:30 und 22:30

DIE ROYAL CUNARD SÄNGER  
präsentieren

**'SING!'**



Eine aufregende Show, in der 19 Musiker und 4 Sänger  
eine sehr lebhaftere Atmosphäre ins Royal Court Theatre bringen.  
Die Musik stammt aus verschiedenen bekannten zeitgenössischen Musicals  
und Sie werden sicherlich das eine oder andere Lied wiedererkennen.

Bitte reservieren Sie keine Sitzplätze vor der Show. Audio-, Film- sowie Blitzlichtaufnahmen sind während der Vorführung nicht gestattet.  
Bitte beachten Sie, dass für die Show Nebel- und Blitzlichteffekte eingesetzt werden.



# SHIPBOARD INFORMATION

THE MOST FAMOUS OCEAN LINERS IN THE WORLD

## ÖFFNUNGSZEITEN

<b>BRITANNIA RESTAURANT</b>	Abendessen	18:00 und 20:30
<b>BRITANNIA CLUB</b>	Abendessen	18:30 bis 21:00
<b>QUEENS GRILL &amp; PRINCESS GRILL</b>	Mittagessen	12:30 bis 14:00
	Abendessen	18:30 bis 21:00
<b>LIDO RESTAURANT</b>	Mittagessen	11:30 bis 16:00
	<b>Spanisches Büffet</b>	17:00 bis 23:00
	Late Snack	23:00 bis 04:00
<b>LIDO ALTERNATIVE</b>	<b>JASMINE</b>	18:30 bis 21:00
<b>THE VERANDAH</b>	Mittagessen	geschlossen
	Abendessen	18:30 bis 21:00
<b>AFTERNOON TEA</b>	Queens Room	15:30 bis 16:30
<b>BARS &amp; LOUNGES</b>	Café Carinthia	07:00 bis spät
	Commodore Club	16:30 bis spät
	Empire Casino Bar	18:30 bis spät
	Garden Lounge	11:00 bis spät
	Golden Lion Pub	11:00 bis spät
	Lido Bar	11:00 bis 22:00
	Midships Bar	17:00 bis spät
	The Yacht Club	21:30 bis spät
<b>GESCHÄFTE</b>	Art Gallery	19:00 bis 22:00
	Book Shop	19:00 bis 22:00
	Casino	20:00 bis spät
	Emporium	19:30 bis 22:00
	Royal Arcade	19:30 bis 22:00
	Photo Gallery	18:30 bis 22:30
	Internet Centre	Nach dem Ablegen
	Library	09:00 bis 12:00
		15:00 bis 19:00
	Royal Fitness	08:00 bis 20:00
	Spa & Salon	08:00 bis 22:00
	Zone/Playzone	14:00 bis 17:00
		18:00 bis 23:00
	Tour Office	n.d. S-Übung bis 19:00
Voyage Sales	09:00 bis 10:00	
	16:00 bis 19:00	
	ConneXions 1	geschlossen

### ANTIBAKTERIELLE HANDREINIGER IM LIDO

Wir bitten Sie um Ihre aktive Mithilfe bei der Aufrechterhaltung der Gesundheit an Bord: verwenden Sie bitte immer die antiseptischen Handreiniger wenn Sie die Speiseräume betreten. Spender sind an den Eingängen angebracht.

### LIDO ALTERNATIVE: Jasmine

Das heutige Thema unseres alternativen Abendessens ist Jasmine. Serviert wird traditionelle Panasiatische Küche mit Gerichten u.a. aus Thailand, Vietnam, China. "Jasmine" ist Teil des Lido Restaurants Deck 9, Steuerbordseite, geöffnet von 18:30 bis 21:00. Bitte reservieren Sie unter Tel: 14315 zwischen 07:00 und 17:00. Die Gebühr beträgt \$10 pro Person.

### SITZORDNUNG IN DEN RESTAURANTS

Ihre Restaurantzuteilung hängt von Ihrer Zimmerkategorie ab. Eine Tischkarte sollte sich während der Einschiffung in Ihre Kabine befinden. Alle Fragen über die Platzierung sollten an den Maitre d' Hôtel in dem für Sie vorgesehenen Restaurant gerichtet werden. Das Britannia Restaurant auf Deck 3 wird zwischen 13:00 und 15:00 für Platzierungsanfragen bzw. Tischzuordnungen geöffnet sein. Wir bedauern, dass wir nicht mehr über Tische für zwei Personen verfügen.

## ÖFFNUNGSZEITEN – MEDIZINISCHES ZENTRUM

08:00 bis 10:00 & 16:00 bis 17:00

Tabletten gegen Seekrankheit erhalten Sie am Purser's Office, Deck 1, Grand Lobby. Notfälle werden immer angenommen. Hierfür betätigen Sie die Kurzwahltaaste mit der Aufschrift "Emergency" Ihres Telefon - wählen Sie alternativ 999 oder 911.

### OFFICER PROFILE:

#### CAPTAIN INGER KLEIN THORHAUGE

Inger wurde auf den rauen und felsigen Faroer Inseln geboren und wuchs dort auf bis sie 1989 nach Dänemark zog. Während sie noch zur Schule ging, heuerte sie bereits in den Ferien auf einem Frachter als Stewardess an, um sich etwas Geld dazu zu verdienen. Schnell stellte sich heraus, dass Putzen nicht zu Ihrer Leidenschaft gehört. Ohne bestimmtes Karriereziel und in Erwartung, sich bald niederzulassen und sicher zukünftig Ehefrau und Mutter zu werden, ging Inger mit 16 Jahren als Kadett zu DFDS Scandinavian Seaways. Sie arbeitete sich über die verschiedenen Dienstgrade hoch bis sie sich 1994 Kapitän nennen konnte. Die Jahre zwischen 1994 und 1997 verbrachte sie auf Fähren, Ro-Ro Schiffen und einem Baggerschiff. Als sie fühlte, dass es Zeit für eine Veränderung ist, bewarb Inger sich bei der Kreuzfahrtindustrie und war hocheifrig, als sie bei Cunard angenommen wurde. Sie startete auf der Vistafjord und reiste dann bis 2009 mit Seabourn, Princess und P&O um die Welt. Nachdem sie für eine Zeit bei P&O gearbeitet hatte und die erste Saison auf der Azura erfolgreich hinter sich gelassen hatte, war Inger begeistert als sie gefragt wurde, ob sie zu Cunard zurückkommen möchte um 2010 auf die Queen Victoria zu gehen. Sie sagt, zu Cunard zurückzukommen ist wie nach Hause kommen. Eines ihrer größten Ziele, abgesehen vom Wohlergehen der Gäste und der Crew, ist sicherzustellen, dass Queen Elizabeth so „grün“ wie möglich fährt, so z.B. durch Wassersparmaßnahmen und Recycling. Inger lebt jetzt in Svendborg, Dänemark, wo sie gerne entspannte Tage in ihrem schönen Haus und Garten verbringt. In Ihrer Freizeit spielt sie gerne Saxophon, geht zu Konzerten und verbringt viel Zeit mit ihrem Mann, Familie und Freunden. Zudem liebt sie ihre Rolle als Tante für die Kinder ihres Bruders.



### THEATERLOGEN

Feiern Sie Aufführungen der QUEEN ELIZABETH THEATRE COMPANY mit unserem exklusiven Theaterlogen Programm. Sie werden am Eingang zum Theater empfangen und zu einer privaten Loge begleitet, in der Ihnen Champagner und kleine Desserthäppchen gereicht werden. Zu Beginn der Vorführung werden Sie zu Ihrer privaten Loge geleitet, in der Ihnen Schokolade sowie Veuve Clicquot Champagner serviert wird. Um eine dieser speziellen Nächte zu erleben, reservieren Sie bitte jederzeit über das Purser's Office auf Deck 1. Bitte beachten Sie, dass Reservierungen für die Vorführungen am Abend jeweils bis 15:00 am Purser's Office (Tel. 33000) vorgenommen werden müssen. Kosten pro Paar 55,- \$ (zuzüglich 15% Servicegebühr).

### AUFBEWAHRUNG IHRER BORDKARTE

Bitte beachten Sie, dass Ihre Bordkarte magnetisiert ist. Diese Magnetisierung kann leicht aufgehoben werden, wenn sie dicht an einen anderen Magnet oder an ein elektrisches Gerät kommt – das können Kreditkarten, Magnete an Handtaschen, Mobiltelefone, Fotoapparate oder das Zusammenkommen zweier Bordkarten sein. Bitte tragen Sie Ihre Karte außerdem bei sich, wenn Sie beim Betreten des Schiffes durch den Detektor gehen.

### FILME AUF DEUTSCH (FERNSEHKANAL 26 & 27)

Abwechselnde Filme auf Deutsch in endlos Schleife.

Das ZDF ist auf Kanal 29 zu empfangen!